

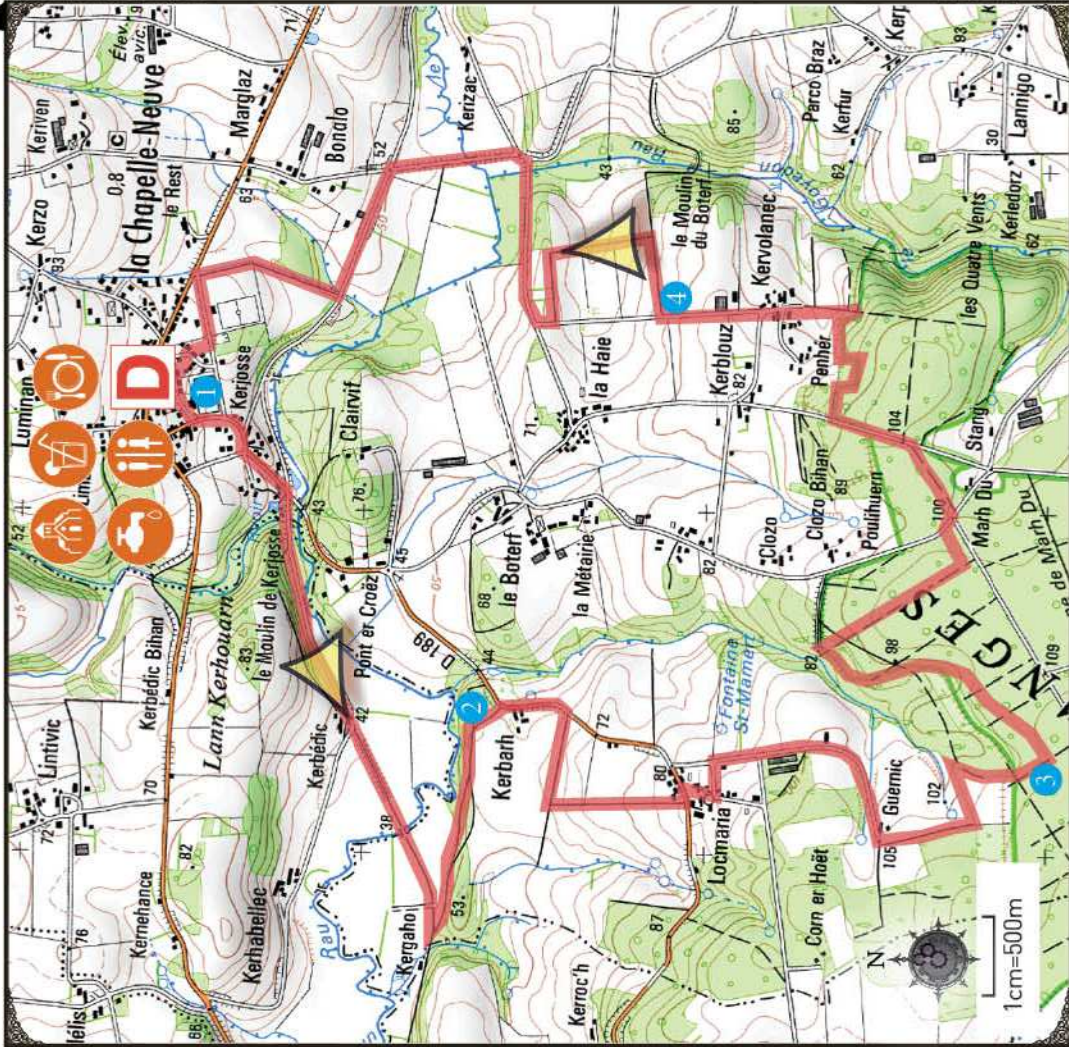


# BALADES & RANDONNEES

Circuit de Floranges

Destination Brocéliande - Locminé Communauté

N° 72



IGN © 2010. Licence n°2009-CIS025-53-RB-SC25-0090

Fichos : bcy création

version de septembre 2012

POINT DE DÉPART : PARKING PLACE DE LA MAIRIE - LA CHAPELLE-NEUVE

Coordonnées GPS : 02° 56' 34" O / 47° 51' 54" N



3H

1H15

2H

DISTANCE : 12 km

## PAS A PAS

- 1 Depuis le parking de la Mairie passer devant la fontaine Notre Dame de la Fosse puis emprunter une petite route en contre bas de la place. Tourner à gauche par la D 189 continuer tout droit et prendre à droite juste avant la rivière du Tarun par une petite route qui vous mène au village de Kerbédic. Au village prendre le sentier sur votre gauche, puis un chemin d'exploitation pour rejoindre le village de Kerbarh.
- 2 Continuer par la route sur 100m et tourner à droite par un chemin jusqu'au village de Locmania. Passer devant la chapelle tourner à gauche et continuer direction Le Guernic. Après le village tourner à gauche pour emprunter un chemin près des puits du syndicat d'eau.
- 3 Attention ! 100m après l'entrée dans la forêt de floranges se trouve la bifurcation des 2 sentiers, prendre à gauche et suivre les balises jaunes. Cheminer à travers bois, traverser une petite route et prendre en face par une ligne forestière. Prendre la route à gauche sur 200m puis à droite par un petit sentier qui vous mène au village de Kerfolanec. Traverser le village et passer devant un magnifique chêne plusieurs fois centenaires sur 300m.
- 4 Emprunter le chemin d'exploitation sur votre droite et rejoindre la route que vous prendrez sur votre droite. Continuer encore à droite sur 250m puis à gauche direction le bourg. 150m après avoir passé le pont de la rivière le Tarun, tourner à gauche par une route puis à droite par un chemin d'exploitation. Prendre à gauche puis à droite pour traverser le petit lotissement et retrouver votre point de départ.

## CONTACT

Office de tourisme de Locminé -  
Saint Jean Brévelay : 02 97 60 49 06  
stjeanbrévelay.officedutourisme@orange.fr  
www.locmine-saintjean-tourisme.fr

D'autres randonnées sur le site de la  
Destination Brocéliande :  
www.broceliande-vacances.com

## SUIVEZ LE BALISAGE



Bonne direction



Tournez à droite



Tournez à gauche



Mauvaise direction

DESTINATION BROCELIANDE

