

BALADES & RANDONNEES



Circuit des croix

Destination Brocéliande - Ploërmel Communauté

N° 11

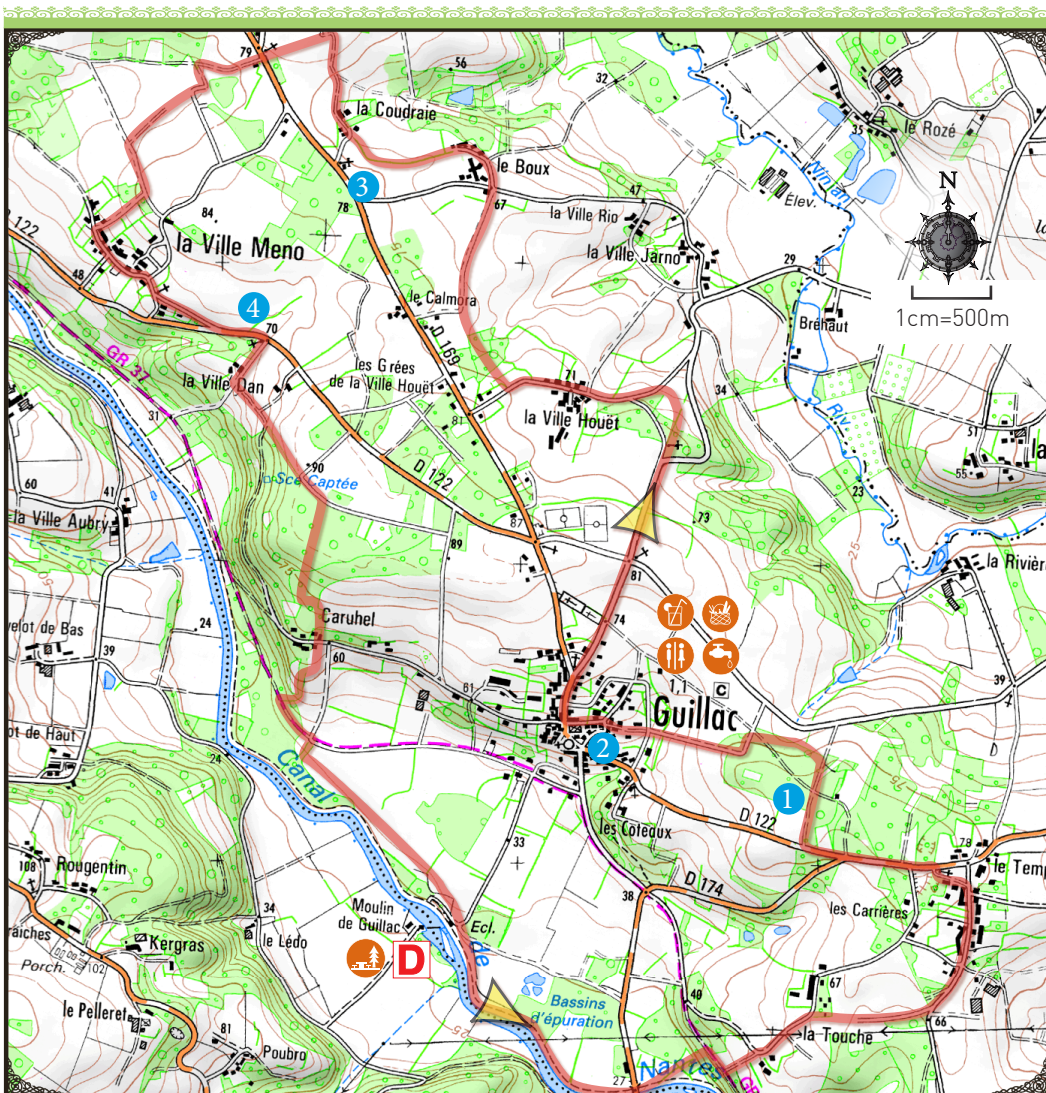
POINT DE DÉPART : ECLUSE DE GUILLAC

(coordonnées GPS : 02° 28' 16" O / 47° 54' 16" N)

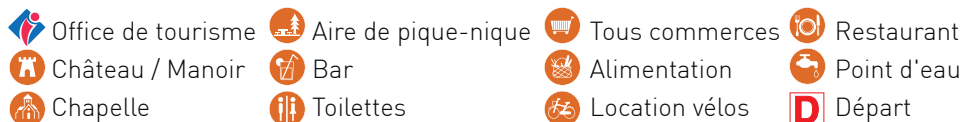
DISTANCE : 13 km



3H30 1H30



IGN © 2010. Licence n°2009-CIS025-53-RB-SC25-0090



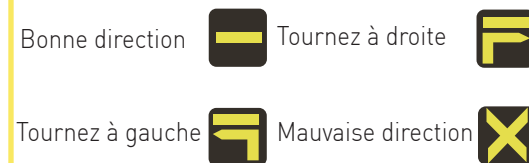
A VOIR EN CHEMIN

- 1 La croix de la lande du Temple** : datée du VII^{ème} siècle, elle est certainement l'une des plus anciennes croix médiévales de la commune. Composée d'un seul bloc et légèrement épaisse, elle est taillée dans le schiste.
- 2 L'église paroissiale de Guillac** : elle est en forme de croix latine (XVI^{ème} siècle) et a la particularité d'avoir un clocher recouvert d'ardoises typiques de la région. Cet édifice abrite la Donation du Rosaire.
- 3 La croix de la Coudraie** : c'est la croix la plus récente du circuit (XVIII^{ème} siècle). Cette croix calvaire représente d'un côté le Christ crucifié et de l'autre la Vierge à l'Enfant.
- 4 La croix de la ville Dan** : ce village tout en pierre témoigne du contraste entre le moellon du schiste et la pierre du granit. A la belle saison, un parterre fleuri vient l'embellir et la mettre en valeur.

RANDONNÉE ET ENVIRONNEMENT

- Respectons le tracé des sentiers afin de limiter le piétinement de la végétation et l'érosion
- Pensons à refermer les clôtures et barrières derrière nous
- Emportons nos déchets jusqu'à la prochaine poubelle
- Apprenons à connaître et à respecter la faune et la flore, nous comprendrons ainsi pourquoi il convient de les préserver
- Renseignons nous en période de chasse auprès des communes. Certains itinéraires peuvent être dangereux

SUIVEZ LE BALISAGE



CONTACT

Office de tourisme de Ploërmel Communauté
02 97 22 36 43
contact@broceliande-vacances.com

Découvrez d'autres balades et randonnées sur le site internet de la Destination Brocéliande : www.broceliande-vacances.com



Destination Brocéliande