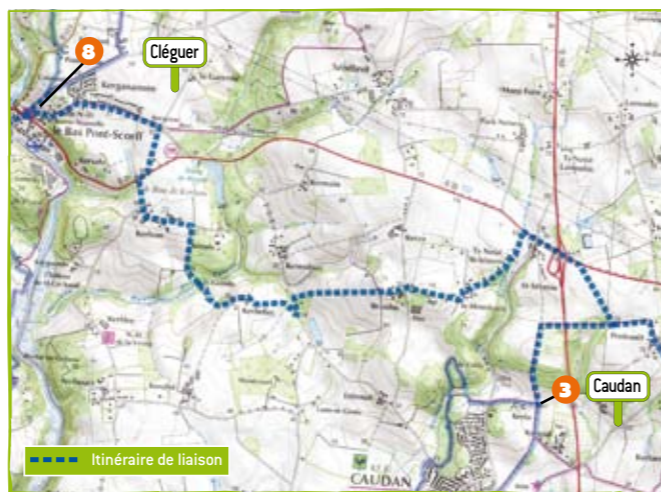


### Vers PONT-SCORFF (circuit 16) Liaison de 500 m

- Au repère n°8 du circuit de Cléguer, continuez tout droit et descendez jusqu'à la chapelle.
- A la route, prenez la rue en face.
- Rejoignez le vieux pont de pierre et traversez-le pour arriver au repère n°3 du circuit de Pont-Scorff.

### Vers CAUDAN (circuit 2) Liaison de 8 km

- Au repère n°8 du circuit de Cléguer, descendez jusqu'à la chapelle, et remontez la rue tout de suite à gauche.
- Poursuivez pendant 2 km jusqu'à **Kergroaz**.
- Au rond-point, à droite. A la D 26, à droite et 1<sup>re</sup> à gauche.
- Traversez **Kerleau** ; à la sortie, prenez le chemin à droite : traversez **le Guindo et Kerbellec**.
- A la patte d'oie, prenez la route à gauche et puis tout de suite à droite.
- A **Brambo**, allez tout droit vers **Moustoiric**.
- Après le virage, 2<sup>e</sup> rue à droite.
- A la grande route (D 26), à droite.
- Passez sous le pont et prenez à droite le chemin entre les champs.
- Au croisement, tournez à droite.
- Passez la grande route et au carrefour suivant à gauche.
- Vous arrivez au repère n°3 du circuit de Caudan.



En chemin  
L'église,  
le Scorff...

### Repérez votre rando au Pays de Lorient



### Repérez le départ de votre rando



#### RENSEIGNEMENTS

Office de Tourisme  
du Pays de Lorient  
Quai de Rohan - 56100 Lorient

☎ 02 97 847 800  
rando@lorient-tourisme.fr

Horaires de bus et de bateaux :  
☎ 02 97 21 28 29 - www.ctrl.fr



Fiche extraite du Guide Rando



# CLÉGUER RANDO

Les pieds dans l'eau du Scorff

La boucle de Cléguer vous emmène le long du Scorff, dans des espaces naturels préservés. A flanc de vallée, le circuit grimpe à certains endroits : les enfants bons marcheurs s'amuseront à vous accompagner. Du fleuve aux ruisseaux, l'eau douce est partout présente et cheminera avec vous un long moment.

Bonne escapade !



## Circuit 3

Pour accéder au départ :

Au bourg de Cléguer, rejoignez le parking devant l'église.

### 1. Départ de l'église.

Dos à l'entrée principale de l'église, prenez à gauche, rue du Pont Person, vers le cimetière.

2. Prenez la 1<sup>re</sup> route à droite après le cimetière, route du Petit Coët Letune.

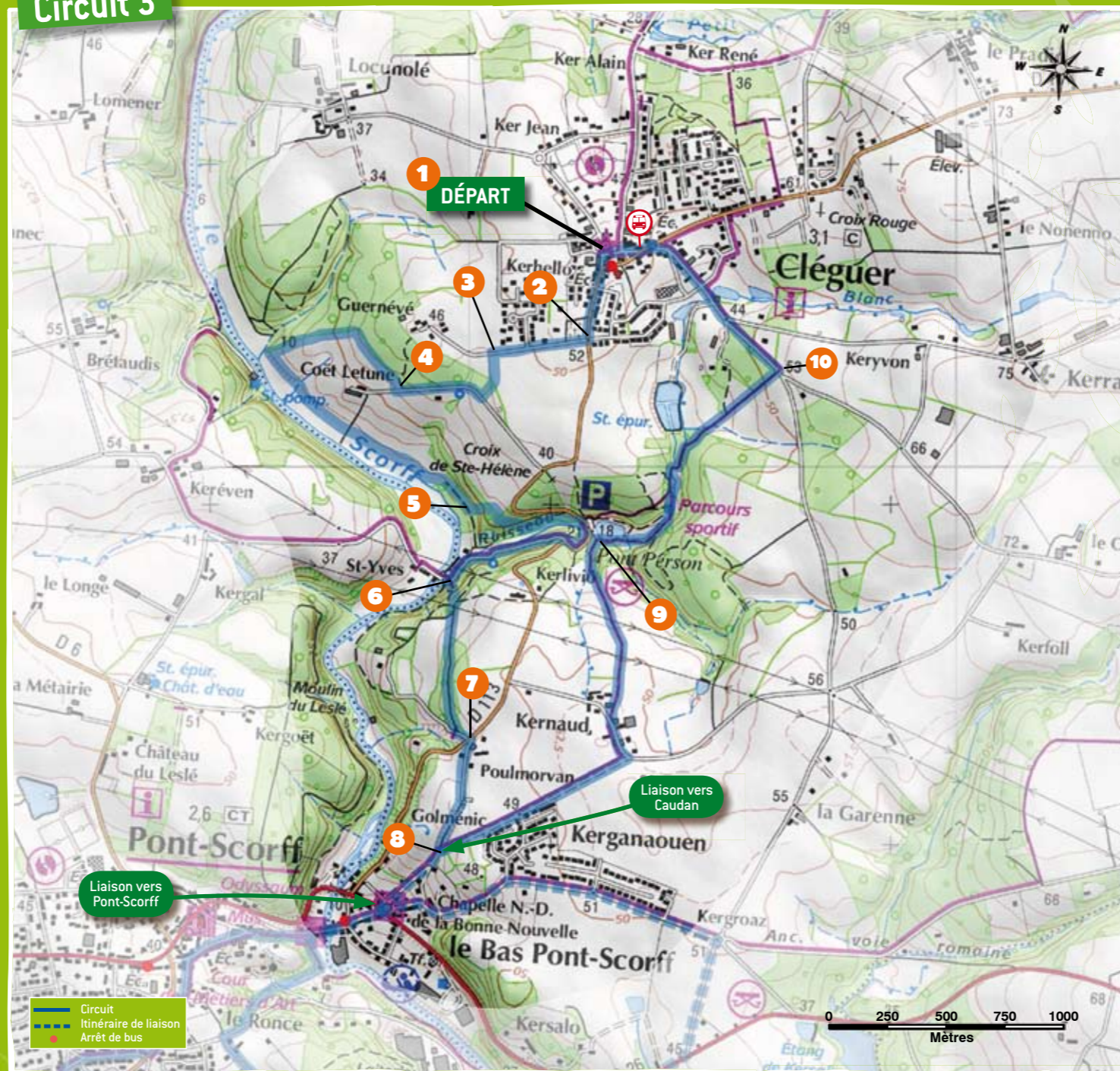
3. Après la dernière maison du lotissement, suivez le sentier en herbe qui part à gauche en face du poste EDF. A la route, prenez à droite jusqu'à l'entrée du parking.

4. Entrez à droite dans le parking. Vous longez une pâture clôturée, propriété de Cap l'Orient agglomération, dans laquelle séjournent des chevaux dont la mission est d'entretenir les espaces naturels. Au bout du champ, empruntez les escaliers en bois vers la gauche. Au bout de la clôture, continuez le sentier en face ; n'allez pas à droite.

5. Lorsque vous apercevez le Moulin de Saint-Yves (Propriété privée) à 10 mètres environ sur votre droite, laissez-le sur votre droite et montez le sentier grim pant face à vous. Ne prenez pas le sentier le plus à gauche.

Empruntez dès que possible le petit sentier à droite (marquage jaune). En haut, tournez à droite vers le sentier qui descend ; restez sur le chemin le plus à gauche.

Plus loin, ne prenez pas les escaliers (sur votre gauche) qui mènent à la route. Continuez le sentier à droite sur 100 mètres environ, traversez le ruisseau et poursuivez tout droit jusqu'à la route. A la route, descendez à droite.



6. Au moulin, tournez à gauche vers le parking, puis à 20 mètres, à nouveau à gauche le sentier qui grimpe au niveau du panneau en bois Saint-Yves, Saint-Ewan.

En haut, empruntez le sentier de gauche. Puis, au T, prenez à droite jusqu'à la route.

7. A la route, faites quelques mètres à gauche jusqu'à la départementale que vous traverserez en face en suivant la direction Le Golmenic, village de Poul Morvan. Au bout du village, poursuivez le sentier en terre.

8. Liaison vers les circuits de Pont-Scorff et Caudan. Au bout du sentier, remontez vers la gauche. A la route, prenez à gauche. Dans le village, sur la droite, après la cour de ferme et au pied d'un grand chêne, le sentier reprend.

9. Vous êtes arrivés ici au Pont Person. Contournez l'étang par la droite et poursuivez le sentier à droite. Restez toujours au plus près du ruisseau.

10. A la route, à gauche. Au rond-point, prenez en face, puis toujours tout droit jusqu'à l'église.