



### Vers LORIENT (circuit 14) Liaison de 5 km

- Au repère n°2 du circuit de Lanester, prenez à droite, traversez le pont et tournez à gauche en longeant l'eau jusqu'au bout du sentier.
- A la route, tournez à droite.
- Après les bâtiments, empruntez **le sentier à gauche**. Allez jusqu'au bout et remontez sur la droite **jusqu'au rond-point**.
- Là, continuez à gauche le long du mur (*longtemps*) jusqu'au rond-point **de l'entrée DCNS**.
- Face à vous un chemin entre la clôture et les maisons : suivez-le jusqu'au parking.
- Reprenez à gauche le long de la clôture, continuez, passez **sous le pont SNCF** et à gauche traversez **le nouveau pont des Indes**.
- Vous êtes au n°24 du circuit de Lorient.

### Vers HENNEBONT (circuit 8) Liaison de 6 km

- Au repère n°7 du circuit de Lanester, prenez le chemin de droite, le long de la rivière.
- Poursuivez jusqu'à passer **sous le pont de la RN 165 (voie express)**. Suivez le balisage du GR 341.
- **Au village de Kergomo**, partez à gauche et passez sous la voie ferrée.
- A la D 724, prenez en face ; plus loin, à gauche dans le lotissement, suivez toujours le GR jusqu'à **Saint-Caradec**.
- A la rivière, partez à droite **vers la passerelle**, point de départ du circuit de Hennebont.



*En chemin*  
 Vue sur la zone du Rohu,  
 le Blavet,  
 Saint-Guénéal,  
 le Pont du Bonhomme,  
 le cimetière de bateaux ...



### Repérez votre rando au Pays de Lorient



### Repérez le départ de votre rando



Fiche extraite du Guide Rando

#### RENSEIGNEMENTS

Office de Tourisme  
 du Pays de Lorient  
 Quai de Rohan - 56100 Lorient  
 ☎ 02 97 847 800  
 rando@lorient-tourisme.fr

Horaires de bus et de bateaux :  
 ☎ 02 97 21 28 29 - www.ctrl.fr



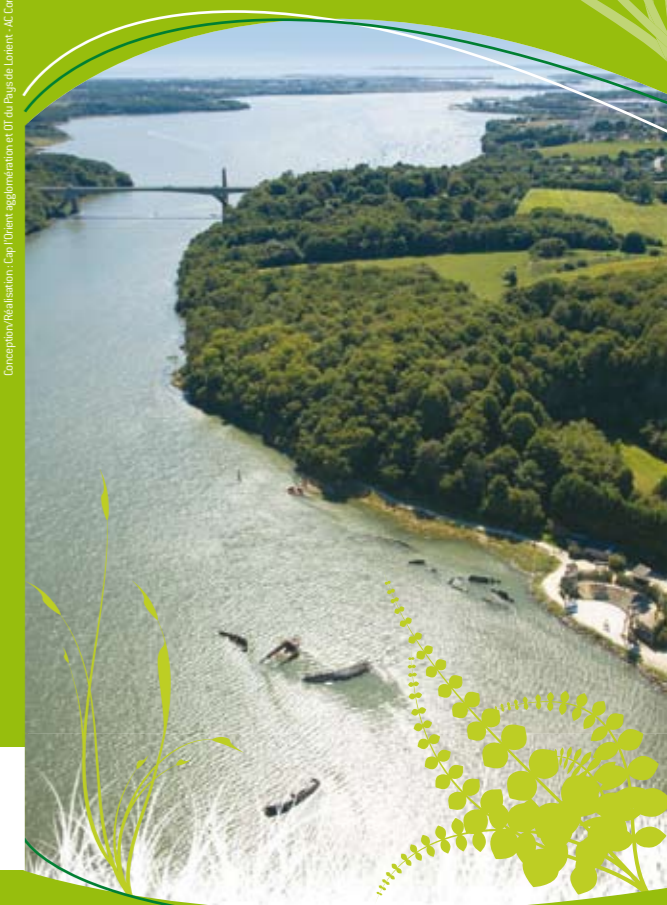
# LANESTER

## RANDO

Côté campagne

*Découvrez Lanester côté campagne et marchez à l'ombre des arbres sur les rives du Blavet. En chemin, le fascinant cimetière de bateaux et le village de Saint-Guénéal vous étonneront. Vous aurez aussi d'imprenables points de vue sur la rivière...*

*Bonne marche !*



Conception/Réalisation : Cap l'Orient agglomération et OT du Pays de Lorient - AC Communication et le Bureau des Graphistes - Crédits Photos : S. Cuisset, B. Kuhn, Ville de Lanester - Imprimerie BBDO Jeuen - Edition janvier 2010



## Circuit 10

## Pour accéder au départ :

En venant de Lanester, suivez l'axe de la D 194 en direction de Kervignac (Pont du Bonhomme). Repère visuel du départ : le passage à niveau.

## 1. Départ au Pont du Bouc (rivière du Plessis).

Traversez la voie ferrée et passez le pont pour emprunter le chemin qui vous permet d'éviter la route. Après le pont, prenez le sentier à droite (balisage rouge et blanc du GR).

## 2. Liaison vers Lorient.

Continuez tout droit (ne pas prendre vers la barrière forestière à gauche). A la route, prenez le sentier qui part à gauche de la maison à toit plat.

3. Au village de Saint-Guénaël, à la fin du chemin en terre, allez à droite sur la voie bitumée, le long des maisons. A la chapelle, à gauche, puis 1<sup>re</sup> à droite, rue du Bol d'Air.

Prenez plus loin la route à droite qui descend vers le centre nautique Gilles Gahinet, puis à gauche le sentier balisé GR.

Au premier croisement avec une route, continuez tout droit et empruntez les escaliers (GR).

Au pied du Pont du Bonhomme, choisissez le sentier qui monte à droite (ne pas prendre les escaliers balisés GR). Suivez le chemin en restant toujours au plus près de la rivière.

## 4. Vous êtes à Kerhervy au théâtre en plein air et au cimetière de bateaux. Allez jusqu'au bout du parking et remontez la route à gauche sur quelques mètres. Un peu plus haut, empruntez le chemin qui monte à droite et suivez la flèche Lavoir du Resto. En haut des escaliers, bifurquez à droite et restez sur le sentier principal.

## 5. Plus loin, sur la droite et dans un virage, empruntez le sentier qui descend. Accrochée dans un arbre, une flèche indique Lavoir. Plus bas, plusieurs

sentiers se croisent (suivre le GR) ; choisissez celui qui vous permet de garder la rivière à votre droite. (Si vous arrivez rapidement dans un village, revenez sur vos pas : le lavoir où vous devez vous rendre est avant le village, en contre-bas).

Au lavoir, continuez la route à droite et passez devant la longère. Plus loin, à droite, descendez l'escalier vers le Blavet, direction Hennebont.

## 6. A cet endroit, vous vous éloignez un peu des berges de la rivière. Prenez à droite direction Toul Douar. (Ne remontez pas le sentier qui est dos à l'eau). Au bout de ce chemin, continuez à droite (sans prendre la route qui remonte sur la gauche). Plus loin, dans le virage, restez à droite sur le sentier (ne pas prendre le chemin d'exploitation).

## 7. Tournez à gauche (à droite, l'itinéraire de liaison vers Hennebont). Au terre-plein, laissez la barrière forestière sur votre droite et montez le chemin à gauche.

## 8. En haut de la côte, dans le virage, au panneau Kermen, tournez à gauche sur le sentier avant le centre équestre.

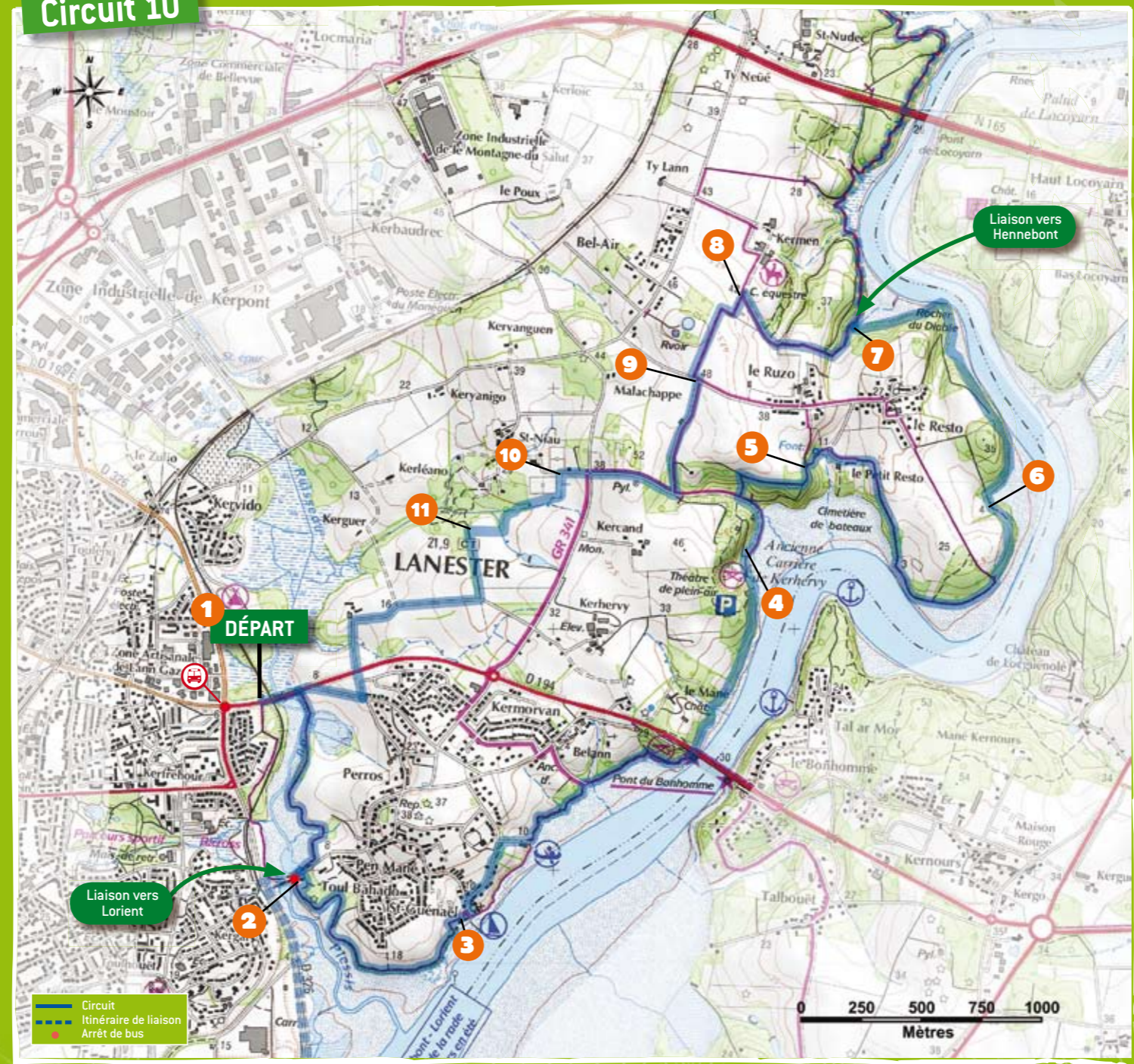
## 9. Au bout du champ, traversez la route, faites quelques mètres à gauche et reprenez tout de suite la route à droite.

Puis à nouveau à droite au croisement. Traversez la route en direction du Centre Pierre-François.

## 10. Juste avant la grille, avancez sur le sentier qui part à gauche, le long du grillage. Faites le tour du parking, descendez les marches. Restez sur le sentier en laissant la clôture sur votre droite.

## 11. Au bout du sentier, entouré de part et d'autre d'une clôture, prenez le chemin à gauche. Puis, la première route empierrée à droite. Au niveau de la ferme, continuez à gauche.

Au Cédéz le passage, prenez à droite vers le passage à niveau et le point de départ. Attention, à cet endroit, la circulation est assez dense.



Liaison vers Lorient

Liaison vers Hennebont

DÉPART