

VANNES - AUTOUR DU GOLFE - ÎLE AUX MOINES - ÎLE D'ARZ
PRESQU'ÎLE DE RHUYS - LANDES DE LANVAUX

BRETAGNE^{BE}

GOLFE DU MORBIHAN VANNES...

LA RENCONTRE AVEC
l'exceptionnel

..... GUIDE **RANDO**

EXTRAIT GRATUIT

GOLFE DU MORBIHAN VANNES

.....
46 CIRCUITS DE RANDONNÉE

46 CIRCUITS DE RANDO



Presqu'île de Rhuys

- 1 **Le marais salant de Lasné**
13 km - 3H15 - Saint-Armel - 
- 2 **Le circuit du patrimoine**
11 km - 3H - Sarzeau - 
- 3 **Les parcs ostréicoles**
13 km - 3H15 - Sarzeau -   
- 4 **Regards sur le golfe**
7,2 km - 2H05 - Sarzeau - 
- 5 **La butte de César**
6,5 km - 2H30 - Arzon - 
- 5bis **Vues sur les îles**
4,5 km - 2H15 - Sarzeau - 
- 6 **Les pointes du golfe**
15 km - 4H - Arzon - 
- 7 **Le petit mousse**
3,5 km - 1H - Arzon - 
- 7bis **Le petit mont**
3,5 km - 1H - Arzon - 
- 8 **Les étangs** - 12,3 km - 3H15 -
Saint-Gildas de Rhuys - 
- 9 **Le Boceno** - 12,3 km - 3H15 -
Saint-Gildas de Rhuys - 
- 10 **Le grand mont** - 8,8 km - 2H15 -
Saint-Gildas de Rhuys - 
- 11 **Détour par le port**
7,8 km - 2H - Sarzeau - 
- 12 **Sur les pas de nos Ducs**
10,7 km - 3H - Sarzeau - 
- 13 **Regards sur l'océan**
10 km - 3H - Sarzeau - 
- 14 **Pencadenic - Le Tour du Parc**
9 km - 3H - Le tour du parc - 

- 15 **Au cœur de la forêt**
11 km - 3H - Le Tour du Parc -   
- 16 **Du golfe à l'océan**
9,8 km - 3H - Sarzeau -   
- 17 **Circuit des fontaines**
9,6 km - 2H30 - Le Hezo - 
- 18 **Circuit Moustoir - Lorho** - 18 km
4H30 - Theix-Noyal -   
- 19 **Pembulzo**
12 km - 3H - Surzur -   
- 20 **Pont Bugat**
11 km - 2H45 - Surzur -   

Vannes, autour du Golfe & les îles

- 21 **Les rives de Vannes**
9,5 km - 3H15 - Vannes - 
- 22 **Île d'Arz**
17 km - 4H15 - Île d'Arz - 
- 23 **Sentier des culs salés**
21 km - 5H30 - Sene -   
- 24 **Sentier des gabelous**
14,5 km - 3H45 - Sene -   
- 25 **La rivière du Bono**
14 km - 3H30 - Le Bono - 
- 26 **Circuit de la vallée du Sal**
13 km - 3H15 - Plougoumelen - 
- 27 **Boucle d'Assénac**
8 km - 2H - Ploeren -   
- 28 **Circuit des moulins**
8,4 km - 2H05 - Saint-Ave -   
- 29 **Circuit du camp de César**
9,2 km - 2H15 - Saint-Ave -   
- 30 **Circuit de la vallée du Condat**
13 km - 3H15 - Saint-Nolff -   

- 31 **Circuit Sainte Marguerite**
7,4 km - 2H - Sulniac -   

- 32 **Circuit des templiers**
4,2 km - 1H30 - Sulniac -   

- 33 **Les vieux villages**
21 km - 5H15 - Sulniac -   

- 34 **Circuit chapelle de Bizole**
6,3 km - 2H05 - Trefflean -   




- 35 **Chemin de cran**
5,2 km - 1H40 - Trefflean -   

Nord de Vannes Landes de Lanvaux

- 36 **Bois et cours d'eau**
18 km - 4H30 - Elven -   

- 37 **Circuit de Kerbiler**
5,3 km - 1H45 - Elven -   

- 38 **Circuit du four à pain** - 7,4 km
2H - Monterblanc -   

- 39 **Circuit des sources**
11 km - 3H - Meucon -   

- 40 **Circuit de Villeneuve**
7,5 km - 2H35 - Tredion -   

- 41 **Circuit de l'étang**
6,3 km - 1H45 - Locqueltas -   

- 42 **Circuit des Rah Koëd**
12 km - 3H - Plaudren -   

- 43 **Tro Gregam 10 km**
10 km - 3H - Grand-Champ -   

- 44 **Tro Gregam 15 km** - 15 km
3H45 - Grand-Champ -   

- 45 **Circuit Locmaria - Grand-Champ**
8,3 km - 2H10 - Locmaria -
Grand-Champ -   

- 46 **Étang de la forêt**
10 km - 2H30 - Brandivy -   

CONSEILS PRATIQUES AUX RANDONNEURS

SUIVEZ LES BALISAGES DE LA FFRANDONNÉE

LES TYPES DE BALISAGES

Type d'itinéraires			
Bonne direction			
Tournez à gauche			
Tournez à droite			
Mauvaise direction			

Grande Randonnée

Grande Randonnée de Pays

Promenade & Randonnée



Ce logo indique la reconnaissance officielle par la Fédération Française de Randonnée de la qualité d'un itinéraire de petite randonnée sur le plan technique, mais aussi pour son caractère attractif (paysages, curiosités naturelles ou historiques).



Circuit inscrit au Plan Départemental des Itinéraires de Promenade et de Randonnée

6.4 Km

CONSEILS PRATIQUES AUX RANDONNEURS

CHARTRE DU RANDONNEUR DE LA FÉDÉRATION FRANÇAISE DE RANDONNÉE

- 1 Respectons les espaces protégés
- 2 Restons sur les sentiers
- 3 Nettoyons nos semelles
- 4 Refermons les clôtures et les barrières
- 5 Gardons les chiens en laisse
- 6 Récupérons nos déchets
- 7 Partageons les espaces naturels
- 8 Laissons pousser les fleurs
- 9 Soyons discrets
- 10 Ne faisons pas de feu
- 11 Préservons nos sites
- 12 Privilégions le covoiturage et les transports en commun

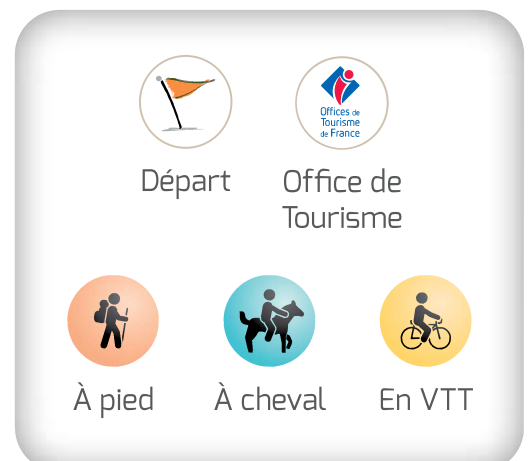
LÉGENDE DES CARTES

Le sentier côtier est exclusivement réservé aux piétons, en sont exclus les cycles, tous véhicules motorisés et les chevaux.

Cohabitation avec tous les autres utilisateurs : réduire sa vitesse particulièrement en VTT électrique et faire attention aux randonneurs à pied ou à cheval.

Dans les côtes, priorité à ceux qui montent.

Marche Nordique : Mettre les embouts de bâtons de randonnées sur le sentier côtier pour préserver les sols fragiles.



4

REGARDS SUR LE GOLFE

SELLOÛ ÀR-ZU AN AOD VIHAN

Niveau :
FACILE

Distance :
7,2 KM

Durée :
2H05

GPS
02°49'050" W
47°32'486"

Départ du
parking de la
Mairie annexe de
Brillac

SARZEAU

Remonter la rue Saint-Maur jusqu'à la rue Abbé Dréan. Laisser sur votre droite l'église, abritant dans son clocher une colonie protégée de chauves-souris "Grand Rhinolophe" et remonter la rue. Prendre ensuite à droite le chemin du Porh Ut puis à gauche le chemin du Rah Houet. Remarquez l'ancien moulin sur la gauche ! À la croix, continuer toujours tout droit jusqu'à la route de Kercléquinet. Prendre la route à gauche sur 50m et tourner à droite à la hauteur du panneau "Chemin de

la Blanche Hermine". À la fontaine, vers la gauche puis prendre le chemin à droite devant le n°11, ce joli petit chemin vous mènera jusqu'à Prat Bihan. Traverser la route vers Kerollet et prendre tout de suite à gauche la rue du Dolmen. On continue tout droit rue Marie Payen pour rejoindre le sentier côtier en tournant à droite. À ce croisement, n'oubliez pas d'aller voir le dolmen en obliquant à gauche. Au bout du sentier côtier, prendre à gauche et à la route prendre à droite jusqu'à

Bernon. Suivre le chemin du héron blanc et le sentier côtier jusqu'au chantier ostréicole, "les viviers de Piniel" et prendre le chemin à droite. De ce superbe sentier côtier, on aperçoit les îles de Stibiden, Gohvihan, Brannec et le sud de l'île aux Moines. Quelle que soit la saison ou l'heure, un spectacle toujours renouvelé s'offre à vous. À la fin du chemin côtier, prendre à droite pour rejoindre le parking de la mairie.

HISTOIRE
OU
LÉGENDE

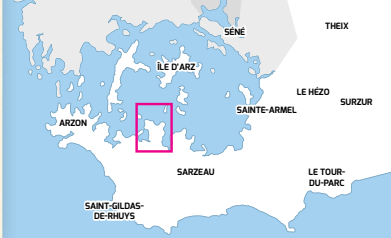
GASPARD ET JEAN-BART

Au large de la baie du Lindin, l'île de Stibiden aurait été témoin d'un drame sous la Terreur : le surnommé Jean-Bart fut arrêté à Largueven et massacré sur Stibiden. Il eut le corps traversé par une barre de fer rougie au feu. On entend de bien loin les cris du malheureux. Parfois, au cours de la nuit, une voix triste dont on entend l'écho à Bréhuidic, repète trois fois : "Gaspard, rends la vie à Jean-Bart". On pourrait aussi voir en même temps une lumière briller sur l'île, s'élever en l'air, remonter l'étang du Lindin et retourner à Stibiden. (Source A. Régent)

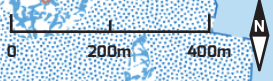
UN PEU
D'HISTOIRE

RHUYS PAYS DE VIGNOBLE

Pendant plusieurs siècles, la vigne fut exploitée. De piètre qualité, le vin de Rhuy restait dans la tradition agricole locale. Les vendanges étaient l'occasion de regrouper la population autour des ceps et des pressoirs où l'on foulait les grappes au pied. En 1850, 2 000 hectares cultivés fournissent 30 000 barriques de vin. Une partie est exportée par bateau. Mais une maladie, l'oïdium, détruit la vigne et en 1882, seuls 700 hectares sont encore exploités. En 1886, Gustave de Lamarzelle, propriétaire du château de Kéralier, y crée une distillerie. Il produit une sorte de marc d'excellente qualité qu'il baptise «Fine de Rhuy». C'est la relance ! On replante partout. 2 000 hectares sont à nouveau exploités. À partir de 1903, le phylloxéra, en 5 ans, ravage les vignes. En 1909, l'état français encourage la plantation de nouveaux cépages (dont le Noah qui rend fou...). Mais les distilleries ferment quand même et la Fine de Rhuy disparaît. On dit que certaines caves de la Presqu'île renferment encore quelques bouteilles du précieux breuvage... (source : Yvon Mauffret, Rhuy, Tome 2)



Téléchargez le tracé gpx sur www.golfedumorbihan.bzh



DÉCOUVREZ LES 45 AUTRES BOUCLES DE RANDONNÉE !



Guide Rando disponible à la vente dans les bureaux d'information touristique du Golfe du Morbihan, sur golfedumorbihan.bzh ou par courrier en adressant un chèque de 9 € libellé à l'ordre de «GMVT Régie de recettes». N'oubliez pas de préciser vos coordonnées.

POUR NOUS CONTACTER :

tourisme@golfedumorbihan.bzh - 02 97 47 24 34
OFFICE DE TOURISME GOLFE DU MORBIHAN VANNES TOURISME
Quai Tabarly - CS23921 - 56039 VANNES

AUTRES EDITIONS EN BOUTIQUE



GUIDE DU ROUTARD

Fort de son succès, le Guide du Routard Golfe du Morbihan est réédité dans une version enrichie de nouvelles adresses pour un tourisme encore plus durable et d'anecdotes.



CARTE IGN VANNES GOLFE DU MORBIHAN

Cette carte de randonnée propose des courbes de niveau espacées de 10 mètres et une légende détaillée. Les sentiers balisés et les informations touristiques sont signalés.



CARTE IGN LE MORBIHAN À VÉLO

Les bons plans, les tracés classés par difficulté, cette carte ravira tous les adeptes du vélo, des plus novices aux plus expérimentés.



CARTE IGN ELVEN - GRAND-CHAMP

Cette carte de randonnée propose des courbes de niveau espacées de 10 mètres et une légende détaillée. Les sentiers balisés et les informations touristiques sont signalés.